

Velkommen til Bredstrup-Pjedsted

Deltag i lokalsamfundet

BEBOERFORENINGEN

www.bredstrup-pjedsted.dk



Velkommen til Bredstrup-Pjedsted

Bredstrup-Pjedsted er beliggende mellem Fredericia og Vejle med udsigt over Elbodalen. Vi bor i et dejligt naturskønt område med masser af naturoplevelser lige udenfor døren. I denne brochure vil du finde forslag til vandreture i vores område.

Vores landsbysamfund er også præget af mange små og store erhvervsdrivende og et særdeles aktivt fritidsliv. Læs mere herom på vores hjemmeside www.bredstrup-pjedsted.dk

Bredstrup Pjedsted Beboerforening blev grundlagt i 1972 som et talerør mellem borgerne i landsbyen og Fredericia Kommune samt samlende og overordnet organ for de andre foreninger i Bredstrup-Pjedsted, og den funktion har vi stadig. Der blev i midten af 90'erne udarbejdet en Helhedsplan, hvoraf de fleste ting nu er gennemført. Vi har dog stadig drømme for området og er selvfølgelig i den forbindelse stærkt afhængige af den opbakning vi modtager fra beboerne i området. Har du spørgsmål eller ideer, er du velkommen til at kontakte beboerforeningens bestyrelsesmedlemmer. Du finder telefonnumre og andre nyttige telefonnumre på hjemmesiden, eller telefonlisten i denne folder.

Vi har vores egen fællesskole, som går til og med 7. klasse – Bredstrup-Pjedsted Fællesskole, hvor Fredericia Bibliotek også har en filial, og en kombineret vuggestue/børnehave, Klokkefrøen, som er en selvejende institution. Find flere oplysninger på www.fredericiakommune.dk.

Bredstrup-Pjedsted har hver deres landsbykirke, og præsteembedet for begge varetages af sognepræst Ole Engberg.

Med dette byder vi velkommen, hvad enten du allerede bor i området, er tilflytter eller gæst, og samtidig opfordrer vi til aktivt at deltage i lokalsamfundet.

Venlig hilsen
Bestyrelsen for
Bredstrup-Pjedsted Beboerforening

Bliv spejder i Elbospejderne!

- Er du til sjov, godt kammeratskab og friluftsliv?
- Tør du tage ansvar?

Så kunne det være at Elbospejderne var noget for dig!

Vi er en afdeling under Det Danske Spejderkorps og uanset køn, race, sprog eller religion – så er du velkommen hos os.

Vi bor i Pjedsted og har gjort det i over 30 år! Vil du være en del af Elbospejderne – så lad os høre fra dig!

Mail: elbospejderne@bredstrup-pjedsted.dk

Tlf: 21 65 79 61

Klik ind på www.elbospejderne.dk



DU ER VELKOMMEN I NB-KLUBBEN.



NB-klub er Nyager Børneklub, som er tilsluttet Danmarks Folkekirkelige Søndagsskoler.

NB-klub afholdes på Nyager 12, torsdage fra kl. 15.30–16.30.

I NB-klubben bliver der fortalt bibelhistorie. Vi synger, spiller dukke-teater og har forskellige aktiviteter. Vi får også en forfriskning.

Ledere er Gunhild og Bjarne Gertz Olsen, tlf. 75954317.



Alle børn kan blive medlemmer

Klokkefrøen



Oplevelser



Udfordringer

Tryghed



Klokkefrøen | Landsmosevej 2 | Pjedsted | 7000 Fredericia | 7595 4312

Bredstrup – Pjedsted Fællesskole



Bredstrup – Pjedsted Fællesskole er lokalsamfundets skole. Skolen er en af Fredericia Kommunes 16 folkeskoler.

Der er i indeværende skoleår 180 elever fordelt på 8 klasser fra børnehaveklasse til 7. klasse.

Skolen har fritidsordningen ”Fristedet” for elever fra børnehaveklassen til 5. klasse. I vinterhalvåret er der juniorklub to aftener om ugen for elever fra 6. og 7. klasse.

Skolen er faseopdelte. Fase 1 omfatter børnehaveklasse til 3. klasse. Fase 2 omfatter 4. til 7. klasse.

Skolen har gode nyrenoverede undervisningslokaler. IT indgår som en integreret del af undervisningen.

Find i øvrigt alle oplysninger om skolen på skolens hjemmeside på:
<http://www.fredericiakommune.dk/BredstrupPjedstedFaellesSkole/topmenu/forside>

Med venlig hilsen
Åse Kaiser
Skoleinspektør
tlf. 7210 5070



Vær aktiv i Bredstrup-Pjedsted Idrætsforening

BPI er en aktiv forening hvor alle kan være med unge og gamle, store og små.

Vi har plads til glade motionister og målrettede Danmarksmestre

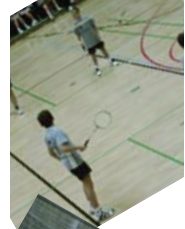
Se mere på www.bredstrup-pjedsted.dk under fritid



BPI tilbyder



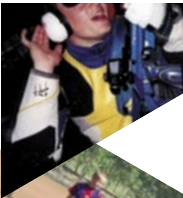
Badminton



Fodbold



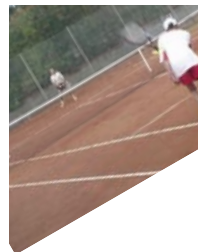
Gymnastik



**Skydning
ude og inde**



**Tennis
Minitennis
Bordtennis**





TV og Hjemmeside

for lokalbefolkningen i Bredstrup-Pjedsted



***Vi ses i **Det lille Fjernsyn** eller
klik ind på **www.bredstrup-pjedsted.dk*****

Bredstrup-Pjedsted Antennelaug

kan give dig mange gode grunde
til at bo i vores lokalområde:

28 tv-kanaler

9 radioprogrammer

Bredbånd

IP-telefoni

Alt dette til meget konkurrencedygtige priser!

Se mere på
www.bpanet.dk

BPA

Bredstrup-Pjedsted Antennelaug
Gode grunde fortjener gode signaler!

Vandreture i Bredstrup-Pjedsted



Ellegårddruten



En kort tur der går gennem det nyere Ellegårdskvarter, hvor der er god udsigt over Elbodalen, til bevoekningen modsat Hallen. Turen er ca. 1,8 km.





Pjedsted eng



Ruten er en kort tur der ud over Pjedsted eng. Turen er ca. 1 km.





Surkær



Turen går fra Gl. Pjedsted ad Surkærsgyden, ad stien langs banen til Pjedsted og videre retur til Gl. Pjedsted gennem Pjedsted by. Turen er ca. 3,8 km.



Fælles løbetræning i Bredstrup-Pjedsted

Vi er en flok der løber hver søndag kl. 10.00 med start fra Bredstrup-Pjedsted hallen
Vi løber ruter på mellem 6,5 km og 10,5 km - og alle kan være med!

Det er selvfølgelig gratis at deltage!!!!

Hvis du er interesseret i at deltage i ovennævnte,
så mød op i dit løbetøj ved Bredstrup-Pjedsted hallen.



Niels Christensen - 75 95 41 10

Erik Kleemeyer - 75 95 45 78



Silverado Rance Linedancers

Bredstrup-Pjedsted har sin helt egen danse-skole. Er du interesseret i linedance, så mød op i skolens gymnastiksal om torsdagen.

Her danses linedance hele aftenen!

Underviser Majbritt Hansen,
mobil 28652214

Pjedsted-Bredstrup Foredragsforening

har rødder langt tilbage i tiden. Foreningen har overlevet de mange år i vores område i kraft af engagerede mennesker og god opbakning fra befolkningen.



Foredragsforeningen arrangerer fra oktober til marts 5 forskellige foredrag, som naturligvis foregår i Forsamlingshuset.



Fokus



6 gange årligt udkommer
foreningsblad i farver

BPI's støtteudvalg afholder
arrangementer til fordel for
ungdommen i BPI

BANKO

hver torsdag i vinterhalvåret
i Pjedsted Forsamlingshus



Revy



2 forestillinger med
spisning og fest
om foråret



Kirker



Bredstrup kirke

Romansk kirke fra slutningen af 1100-tallet. Der er omkring år 1500 tilføjet et tårn. Våbenhuset anvendes til kapel, hvorfor indgang til kirken sker gennem tårnet i vest. Denne ændring fra 1920'erne mener man skyldes en lokal stormands ønske om et større "skred" ved datterens bryllup. Kirkens indre er holdt i en smuk barok, domineret af et alter med et berømt billede af maleren Niels Larsen Stevns, der forestiller "Den fortabte søns hjemkomst".

Pjedsted kirke

Romansk kirke opført i slutningen af 1100-tallet knejsende over den gamle Pjedsted landsby. I slutningen af 1400-tallet blev tilføjet et hvælvet rum mod vest og et stort og kraftigt tårn mod syd. Dette tårn kan godt ses fra syd ligne et måbende ansigt. Inde i kirken findes en stor dør fra middelalderen og fin sengotisk alatertavle.



Det lokale liv



Lokal området indeholder mulighed for handel ud over hvad man normalt kan forvente i sådan et samfund. Købmand, frisør, patchwork, brugskunst og tøj, fodterapeut, hårdehvidevare og elartikler.

Pjedsted Kultur og Forsamlingshus har et godt renommé langt ud over lokalområdet, som et godt sted at spise og holde fest. Området indeholder et væld af muligheder for aktivitet, leg og sport, for mennesker i alle aldre.



Naturen



Elbodalen, med Spang Å er en markant landskabsformation skabt af vandstrømme tilbage i tertiærtiden og modelleret af is og smeltevand i efterfølgende istider. I dag fremtræder Elbodalen som en kraftig dalsenkning der adskiller de to byer Bredstrup og Pjedsted, der ligger på dalens markante side.

Især Spang Å's vestlige del (Mølleådal) rummer kulturminde fra dengang, vandkraften var en vigtig energikilde i Danmark. Der findes stadig rester af fire navngivne møller langs Mølleådal på en strækning af kun 5 km. Blad andet, Gammelby Mølle der er smukt restaureret.



Udmundingen af Spang Å i Vejle Fjord sker gennem Rands Fjord, der dog i dag er afskåret fra fjorden af marint forland. Elbodalen er en del af et dalstrøg, der med mellemrum kan følges parallelt med Jyllands østkyst fra Kolding til Århus.

